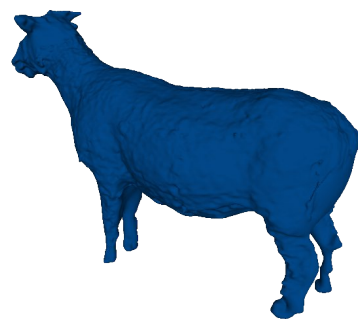


# הדמיה תלת מימדית



**צורך:** "BCS הערכה אוטומטית של ציון מצב גופני"

**מטרה:**

- מעקב אחר מצבם של בעלי החיים
- קבלת נתונים תכופים יותר ואובייקטיביים

**תיאור המוצר:** כלי עם 6 מצלמות תלת מימד אשר יכול לצלם חלק מבעל החיים או את כלל גופו של בעל החיים. אב הטיפוס נמצא כעת בשלב המחקר, ומפתחים אלגוריתמים להערכת המשקל וה- של כבשים. מערכות אחרות קיימות בתחומים אחרים. NEC

**כיצד ליישם:** אב הטיפוס מותקן במעבר הכרחי אליו מכניסים את בעל החיים. מעבר כבשים מנוהל על ידי שני שערים, אחד בכניסה ואחד ביציאה. החיה מזוהה בזמן שהיא חוצה את המעבר ומצלמת תמונה (אוטומטית או על ידי המפעיל). התמונות נלקחות במהירות (כמה עשיריות השנייה). לאחר מכן התמונות ממיינות אוטומטית ואלגוריתם מעריך את משקל הכבשים. ההערכה של ציון מצב הגוף באמצעות תמונות תלת-ממדיות עדיין אינה מדויקת ואמינה מספיק.

**יתרונות צפויים:**

- ניטור טוב יותר של בעלי החיים
- מפחית משמעותית סטרו לבעלי החיים ולחקלאי

מדינה:  
צרפת



מערכת ייצור  
כבשים/עזים לחלב או/ו  
לבשר:  
כבשים לבשר

קטגוריית בעל חיים  
כבשה, עז, תחליף, טלה, )  
גדי:  
כבשים

מקור המידע:  
<https://idele.fr/Otop-30/>

קבצים  
מצורפים/קישורים:  
<http://idele.fr/reseau-x-et-partenariats/otop3d/publication/idelesoir/recommends/otop-3d-les-dispositifs-dacquisitions-sont-prets.html>



## דרישות מוקדמות ו/או מגבלות:

- תלוי בתצורה של פארק הריסון
- עדיין בשלב הבדיקה/אב-טיפוס



## אתגרים ועלויות:

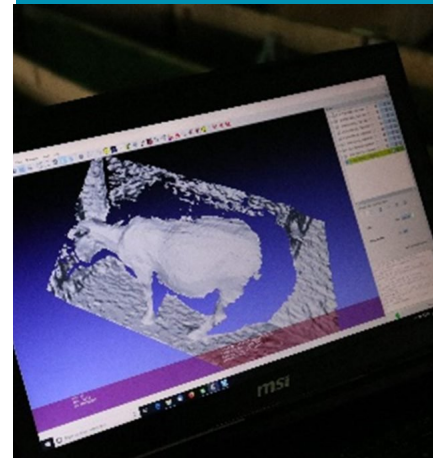
עלויות הקמה: € 5,000 - € 15,000

• נדרש מנוי: לא

• קלות שימוש? סולם 1 (מסובך) - 10 (פשוט)



- תמורה לכסף (עבור סוג זה של חוות בנצ'מרק?) אולי
- האם להמליץ על כלי/טכנולוגיה זו לשימוש בסוגים אחרים של חוות? כן



טכנולוגיה זו היא אב טיפוס שנבדק על כבשת הבשר הצרפתית Digifarm. זה יכול לשמש כדי להעריך את המשקל של בעלי חיים היעדים העתידיים הם להשיג מידע אחר 3D באמצעות תמונות כגון ציון מצב הגוף, צנרת וכו'.

FARMER FROM FRANCE



זה ייקח 22 שנים עבור 72% אימוץ באסטוניה.



[www.smartplatform.network](http://www.smartplatform.network)