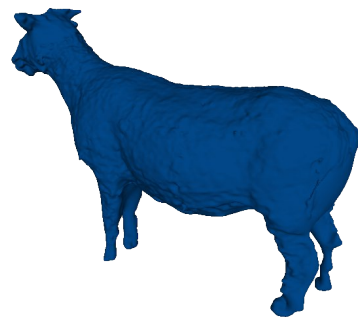


# Stima bcs con telecamera 3D



**Bisogni:** Stima automatica del punteggio della condizione corporea (BCS)

---

**Obiettivo:**

- Monitoraggio della condizione degli animali
- Dati più obbiettivi

---

**Descrizione:** Uno strumento con 6 telecamere 3D può scattare una foto della forma di una parte o dell'intero animale. Il prototipo è attualmente in fase di ricerca e vengono creati algoritmi per stimare il peso e il NEC delle pecore. Esistono altri sistemi in altri settori.

---

**Come implementare:** Il prototipo è installato in un corridoio di contenimento. Il flusso è gestito da due porte, una all'ingresso e una all'uscita. L'animale viene identificato mentre passa attraverso e viene scattata un'immagine (automaticamente o dall'operatore). Le immagini vengono scattate rapidamente (in pochi decimi di secondo). Le immagini vengono poi ordinate automaticamente e un algoritmo stima il peso delle pecore. La stima del Body Condition Score utilizzando immagini 3D non è ancora robusta e affidabile.

---

**Benefici attesi:**

- Miglior monitoraggio animale
- Minor stress per animali e operatori

---

**Country:**



**Sistema di Produzione (pecore/capre da latte e/o da carne):**  
Pecore da carne

**Categoria di Animale (pecora, capra, sostituto, agnello, capretto):**  
Pecore

**Fonte di Informazione:**  
<https://idele.fr/0top-3d/>

**Allegato/link:**  
<http://idele.fr/reseaux-et-partenariats/0top3d/publication/idelesoir/le-commenda/0top-3d-les-dispositifs-dacquisitions-sont-prets.html>



## Prerequisiti/limiti:

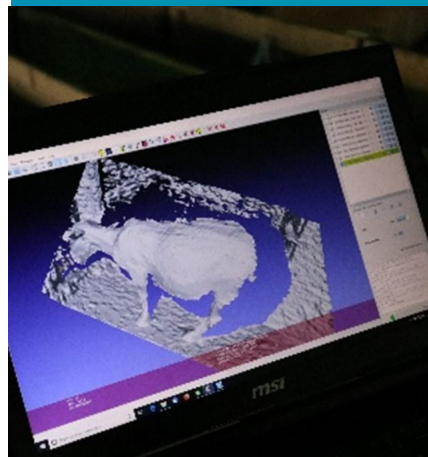
- Dipende dalla configurazione del parco di contenimento
- Ancora in fase di sperimentazione

## Costi e sfide

- Costo installazione: 5 000 € - 15 000 €
- Iscrizione richiesta: No
- Facilità di utilizzo: da 1 (Complicated) – 10 (Simple)

1 2 3 4 5 6 7 8 9 10

- Rapporto qualità-prezzo (per questo tipo di azienda di riferimento)? Forse
- Consigliaresti questo strumento/tecnologia per l'uso in altri tipi di fattoria? Sì.



"Questa tecnologia è un prototipo in fase di test sulla fattoria digitale delle pecore da carne francesi. Può essere utilizzata per stimare il peso degli animali utilizzando immagini 3D. Gli obiettivi futuri sono ottenere altre informazioni, come il punteggio della condizione corporea, la voluminosità, ecc."

FARMER FROM FRANCE



**It would take 22 years for 72% adoption in Estonia.**



[www.smartplatform.network](http://www.smartplatform.network)