



# Aptimiz



## Besoin :

Logiciel de gestion du temps

## Objectifs :

Connaître la répartition du temps de travail de l'éleveur et analyser son organisation

## Description :

- Aptimiz est une solution de mesure automatique du temps de travail manuel et mécanisé qui prend en compte la répartition par activité et par type de production.
- Grâce à la géolocalisation, Aptimiz détermine la tâche sur laquelle l'éleveur est en train de travailler et enregistre le temps passé automatiquement. Le temps peut être analysé par tâche, par zone, par personne, par machine, en prenant en compte le temps de trajet.
- La plateforme web Aptimiz permet d'analyser le temps de travail. Pour ceci, des outils de visualisation présentent l'analyse du temps de travail d'un point de vue technique, économique et organisationnel.

## Mise en place :

- ① Installer l'application Aptimiz sur un smartphone ou obtenir le capteur GPS AZ21 vendu par Aptimiz.
- ② Contacter l'équipe Aptimiz pour la configuration du compte.
- ③ L'application fonctionne en arrière plan du téléphone. L'éleveur peut accéder par l'interface web Aptimiz.

## Bénéfices attendus :

Avoir une vision globale et détaillée de la distribution du travail afin de calculer la rentabilité horaire pour le contrôle du temps passé sur chaque poste de travail. La collecte des données est automatisée, ce qui limite leur saisie.

## Pays :



France

**Système de production (Lait et/ou viande et brebis et/ou chèvre) :** Tous

**Type d'animal (brebis, chèvre, renouvellement, agneau, chevreau) :**

Tous

**Autre source d'information :**

<https://aptimiz.com/>



### Prérequis et/ou limites :

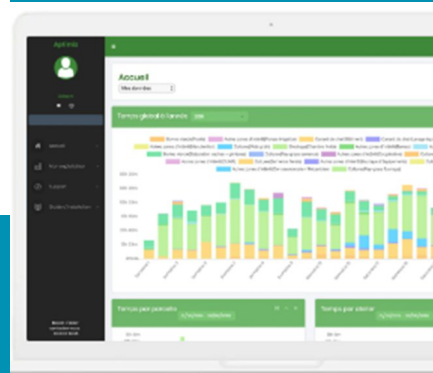
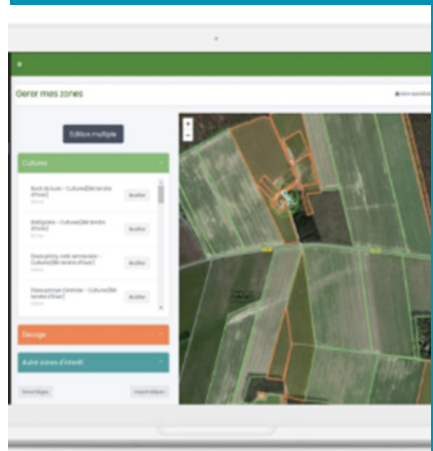
- Pour utiliser ce logiciel, l'éleveur doit posséder un smartphone chargé sur lui, avec l'application Aptimiz ou le capteur GPS AZ221 vendu par Aptimiz. (il remplace le smartphone en offrant les mêmes fonctionnalités, avec une durée de batterie plus longue qu'un smartphone).
- L'application fonctionne hors-ligne et n'a pas besoin de réseau pour la saisie des données. L'ensemble des personnes impliquées dans les tâches de travail doivent être équipés de cet outil.
- Enfin, cet enregistrement automatique des données doit être accompagné par des temps de discussion pour tirer profit de cet outil.

### Coûts et prérequis :

- Abonnement requis : Oui, annuel ~ 200- 500 €
- Facilité d'utilisation : 1 (Complicqué) – 10 (Simple)



- Bon rapport qualité prix (pour l'exploitation équipée) : Oui
- Recommanderiez-vous cet outil/technologie sur un autre type d'exploitation ? Oui



*Cette technologie fonctionne pour moi car je peux améliorer mes temps de déplacement, analyser les tâches chronophages sur ma ferme et voir si je peux améliorer ma répartition du temps. Ces nouvelles données sont aussi utiles dans les discussions avec mon conseiller.*

ELEVEUR FRANÇAIS



**Il faudrait 22 ans pour atteindre 72% d'adoption en Estonie.**



[www.smartplatform.network](http://www.smartplatform.network)