



# Aptimiz (registrering av tidsbruk)

**Behov:**

Programvare for tidsstyring

---

**Mål:**

Få oversikt over fordelingen av tidsbruk forbedre styring av drifta.

---

**Brskrivelse:**

Aptimiz er en løsning for automatisk måling av tidsbruk per type aktivitet og produksjon.

Gjennom bruk av posisjonsdata bestemmer Aptimiz hva gårdbrukeren jobber med og registrerer tidsbruk, uten at en trenger å føre inn for hånd. En kan analysere tidsbruk etter oppgave, etter område, etter person og per maskin, og det blir tatt hensyn til transportetapper.

Nettplattformen fra Aptimiz gjør det mulig å analysere tidsbruk. Analyse av arbeidstid blir presentert visuelt fra et teknisk, økonomisk og organisatorisk perspektiv.

**I praksis:**

- ① Installer Aptimiz-appen på en smarttelefon eller skaff AZ21 GPS-sensoren som selges av Aptimiz.
  - ② Kontakt Aptimiz-teamet for kontokonfigurasjon
  - ③ Appen kjører i bakgrunnen på telefonen. Gårdbrukeren får tilgang til dataene sine på en nettside.
- 

**Fordeler:**

Ha generell og detaljert innsikt i arbeidsfordelingen for å kunne beregne timelønnsomheten, og ha kontroll på tidsbruken på hver arbeidsoperasjon. Datainnsamlingen er automatisert, noe som begrenser dataregistrering.

---

**Land:**

Frankrike

**Produksjonssystem**

:

All

**Dyreslag(kid):**

All

**Kilde:**

<https://techcare-project.eu/>



## Forutsetninger:

For å bruke dette programmet må du alltid ha en oppladet smarttelefon med deg med Aptimiz-appen eller AZ221 GPS-sensoren som selges av Aptimiz (den erstatter smarttelefonen ved å tilby de samme funksjonene som appen. Batterilevetiden er på flere dager).

Dette er en frakoblet operasjon, ingen nettverk er nødvendig. Alle som er involvert i gården (partnere, ansatte) skal styres med dette verktøyet.

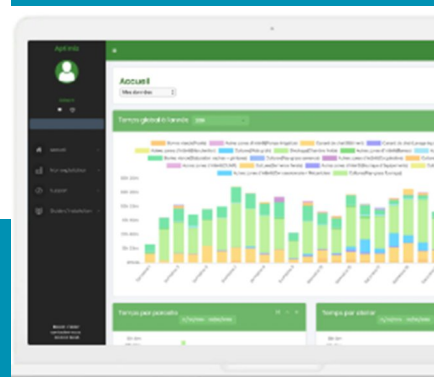
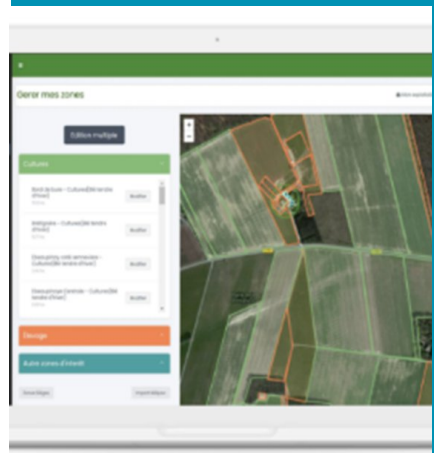
Resultatene bør diskuteres med de involverte for å få mest mulig ut av verktøyet.

## Kostnader:

- Trenger abonnement: Ja, årlig ~ 200- 500 €
- Lett å bruke? Fra 1 (vanskelig) til 10 (enkelt)



- Verdi for pengene (for denne typen gårdsbruk)?  
Ja
- Anbefaler du teknologien til andre typer gårder?  
Ja



*Dette fungerer for meg, jeg kan analysere tidskrevende arbeidsoperasjoner på gården og finne ut om jeg kan effektivisere tidsbruken. Det er også nye opplysninger jeg kan diskutere med rådgiveren min.*

FRANSK GÅRDBRUKER



**Det vil ta 22 år før 72% av estniske bønder tar det i bruk.**



[www.smartplatform.network](http://www.smartplatform.network)