



**Bisogni:** Software di gestione del tempo

---

**Obiettivi:** Conoscere la distribuzione del tempo di lavoro del coltivatore e analizzare la sua organizzazione

---

**Descrizione:**

Aptimiz è una soluzione per la misurazione automatica del tempo di lavoro manuale e meccanizzato, considerando la distribuzione per attività e per tipo di produzione. Grazie alla geolocalizzazione, Aptimiz determina il lavoro su cui il coltivatore sta operando e registra il tempo trascorso senza alcuna registrazione manuale. Il tempo può essere analizzato per compito, per area, per persona, per macchina, tenendo conto dei tempi di viaggio. La piattaforma web di Aptimiz consente di analizzare il tempo di lavoro. A tal fine, gli strumenti di visualizzazione presentano l'analisi del tempo di lavoro da un punto di vista tecnico, economico e organizzativo.

---

**Come implementare:**

- ① Installa l'applicazione Aptimiz su uno smartphone o acquista il sensore GPS AZ21 venduto da Aptimiz.
  - ② Contatta il team di Aptimiz per la configurazione dell'account.
  - ③ L'applicazione funziona in background sul telefono. Il coltivatore accede ai suoi dati tramite l'interfaccia web.
- 

**Benefici attesi:**

Avere una visione globale e dettagliata della distribuzione del lavoro per poter calcolare la redditività oraria e controllare il tempo trascorso su ciascun lavoro. La raccolta è automatizzata, il che limita l'inserimento dei dati.

---

**Paese:**  
Francia



**Sistema di Produzione (pecore/capre da latte e/o da carne):**  
Tutti

**Categoria di Animale (pecora, capra, sostituto, agnello, capretto):**  
Tutti

**Fonte di Informazione:**  
<https://techcare-project.eu/>



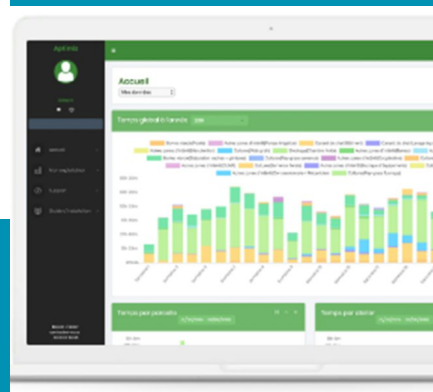
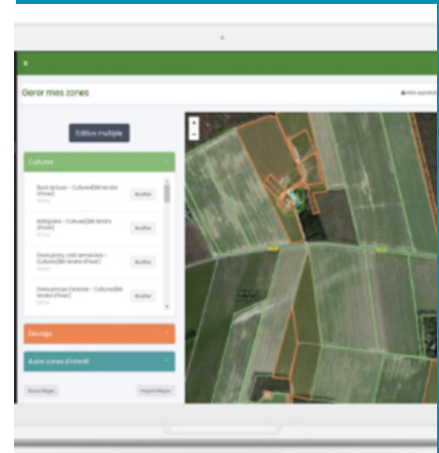
## Prerequisiti e/o limiti

Per utilizzare questo software di gestione, è necessario avere sempre con sé uno smartphone completamente carico con l'applicazione Aptimiz oppure il sensore GPS AZ221 venduto da Aptimiz (che sostituisce lo smartphone offrendo le stesse funzionalità con una durata della batteria di diversi giorni). Questa è un'operazione offline, e non è necessaria alcuna rete. Tutto il gruppo di lavoro coinvolto nella fattoria (partner, dipendenti) deve essere dotato di questo strumento. Queste registrazioni automatiche devono essere accompagnate da momenti di discussione, per ottimizzare l'uso di questo strumento.



## Costi e sfide

- **Abbonamento richiesto:** Sì, annuale ~ 200-500 €  
**Facilità d'uso? Scala da 1 (Complicato) a 10 (Semplice)**
- 1 2 3 4 5 6 7 8 9 10
- **Rapporto qualità-prezzo (per questo tipo di azienda di riferimento)?** Sì
  - **Consigliaresti questo strumento/tecnologia per l'uso in altri tipi di fattoria?** Sì



Questa tecnologia funziona per me perché posso migliorare i miei tempi di viaggio e analizzare le attività che richiedono più tempo nella mia fattoria per vedere se posso ottimizzare la distribuzione del mio tempo. Potrebbe anche diventare una nuova base dati per le discussioni con il mio consulente

FARMER FROM FRANCE



It would take xx years for xx% adoption in xxx.



[www.smartplatform.network](http://www.smartplatform.network)