



Szükséglet: Időgazdálkodási szoftver.

Cél: Ismerje a tenyésztő munkaidejének eloszlását és elemezze szervezetét.

Leírás: Az Aptimiz a kézi és gépi munkaidő automatikus mérésére szolgáló megoldás, amely figyelembe veszi a tevékenység és a termelés típusa szerinti megoszlást.

A földrajzi helymeghatározásnak köszönhetően az Aptimiz meghatározza a munkát, amelyen a tenyésztő dolgozik, és minden bejegyzés nélkül rögzíti az eltöltött időt. Az idő elemezhető feladatonként, területenként, személyenként, gépenként, az utazási idő figyelembevételével.

Az Aptimiz webes platformja lehetővé teszi a munkaidő elemzését. Ennek érdekében a vizualizációs eszközök bemutatják a munkaidő elemzését műszaki, gazdasági és szervezeti szempontból.

**Hogyan
alkalmazzuk:**

- ① Telepítse az Aptimiz alkalmazást egy okostelefonra, vagy szerezze be az Aptimiz által forgalmazott AZ21 GPS-érzékelőt.
- ② Vegye fel a kapcsolatot az Aptimiz csapatával a fiók konfigurálásához
- ③ Az alkalmazás a telefonon a háttérben fut. A tenyésztő a webes felületen keresztül éri el adatait.

**Várható
előnyök:**

Legyen átfogó és részletes rálátása a munkamegosztásra annak érdekében, hogy képes legyen kiszámítani az óránkénti nyereségességet az egyes munkákra fordított idő ellenőrzésére. A gyűjtés automatizált, ami korlátozza az adatbevitelt.

Ország:



Franciaország

**Termék típus (Tejelő
és/vagy húshasznú
juh/kecske):**

Minden

**Kategória (anyajuh,
kecske, növendék,
bárány, gida):**

Minden

**Információ forrása,
linkek:**

[https://techcare-
project.Eu/](https://techcare-project.Eu/)



Akadályok

A kezelőszoftver használatához mindig magánál kell lennie egy okostelefonnak, amelyre fel van töltve az Aptimiz alkalmazás vagy az Aptimiz által forgalmazott AZ221 GPS-érzékelő (ez helyettesíti az okostelefont, mivel ugyanazokat a funkciókat kínálja, mint az alkalmazás, több napos töltési üzemi idővel).

Ez egy offline művelet, és nincs szükség hálózatra. A gazdaságban részt vevő teljes munkacsoportnak (partnerek, alkalmazottak) rendelkeznie kell ezzel az eszközzel.

Ezeket az automatikus felvételeket beszélgetési időknél kell kísérniük az eszköz optimalizálása érdekében.

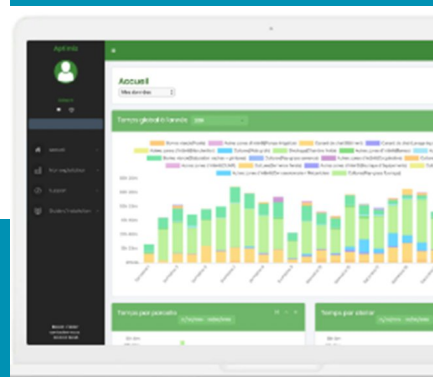
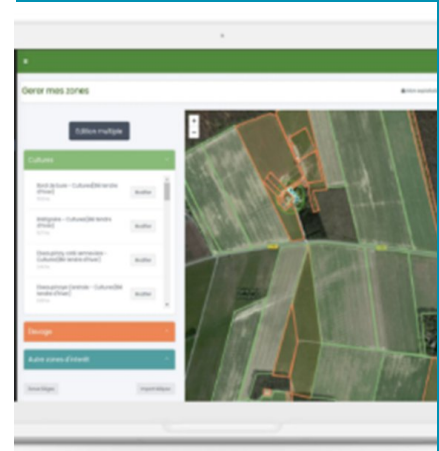
Költség-haszon elemzés

- Előfizetés szükséges: Igen, éves ~ 200- 500 €
- Könnyű használni? Skála 1 (Bonyolult) – 10 (Egyszerű)



- Ár-érték arány (ilyen típusú farmhoz)? Igen

Ajánlja ezt az eszközt/technológiát más típusú gazdaságokhoz? Igen



Ez a technológia működik számomra, mert javíthatom az utazási időmet, elemzem a gazdaságom időigényes feladatait, és megnézhetem, hogy javíthatom-e az időelosztásomat. Ez egy új adat is lehet a tanácsadómmal folytatott megbeszélések alapján. Tenyésztő Franciaországból



xx évbe telne xx% -os elfogadottság xxx-ben.



www.smartplatform.network