



Vajadus: Aja planeerimise tarkvara.

Eesmärk: Teda farmeri tööaja jaotust ja analüüsida tema farmi

Kirjeldus: Aptimiz on lahendus käsitsi ja mehhaniseeritud tööaja automaatseks mõõtmiseks, võttes arvesse tegevust ja tootmissüsteemi.

Tänu geograafilisele asukohale määrab Aptimiz töö, mille kallal farmer töötab ja salvestab sissekandeta kulutatud aja. Aega saab analüüsida ülesande, piirkonna, inimese ja masina järgi, võttes arvesse sõiduaegu. Aptimizi veebiplatvorm võimaldab analüüsida tööaega. Selleks esitavad visualiseerimisvahendid tööaja analüüsi nii tehnilisest, majanduslikust kui ka ettevõtte aspektist.

Kuidas rakendada: ① Installeeri Aptimiz rakendus oma nutitelefonile või osta Aptimizist AZ21 GPS sensor

② Kontaktteeri Aptimiz tiimiga, et seadistada konto

③ Rakendus töötab telefonis taustal. Farmer saab oma andmetele ligi läbi veebi kasutajaliidese.

Loodetav kasu: Omada üldist ja detailset nägemust tööde jaotusest, et osata arvutada igale tööle kulutatud aja kontrollimiseks tunnitasuvust. Kogumine on automatiseeritud, mis vähendab andmete sisestamist

Riik:



Prantsusmaa

Production System (dairy or/and meat sheep/goat):

All

Tootmissüsteem (piima või/ja lihalammast):

Kõik

Informatsioon:

<https://techcare-project.eu/>



Eeldused ja/või piirangud

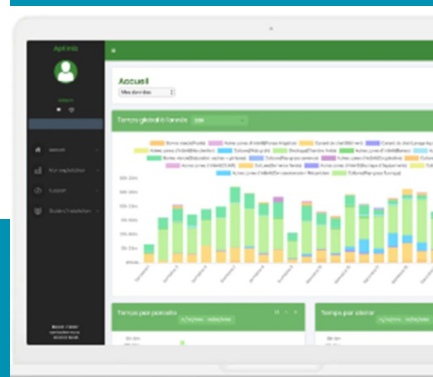
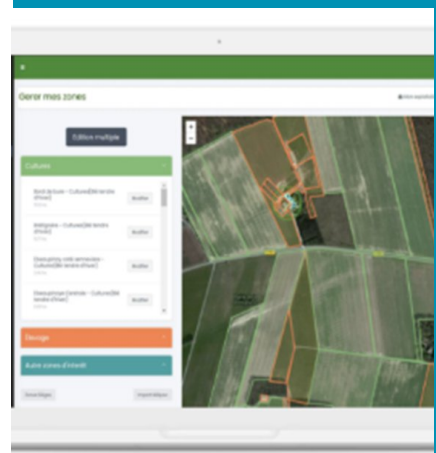
Tarkvara eeldab Aptamizi rakendust nutitefonis, selle pidevat kaasas kandmist ja täis akut või Aptamizi poolt müüdavat AZ221 GPS sensorit (see asendab nutitelefoni omades samu funktsioone nagu telefoni rakendusel ja selle patarei peab vastu mitu päeva). Seda saab kasutada ühenduseta ja võrku ei ole vaja. Kogu farmi personalil (töölised, osanikud) peaks olema see kasutusel. Lisaks andmete automaatsele kogumisele peaks leidma aega aruteluks töötajatega, et optimeerida antud tööriista kasutust.

Maksumus ja väljakutsed

- Liikmelisuse vajalikkus : Jah, ~ 200- 500 € aastas
- Kasutusmugavus? Skaala 1 (Raske) – 10 (Kerge)



- Hinna ja kvaliteedi suhe (seda tüüpi farmides)? Jah
- Soovitate seda tööriista/tehnoloogiat teist tüüpi farmidele? Jah



See tehnika töötab minu jaoks, sest saan parandada oma reisiaegu ja analüüsida oma talu aeganõudvaid ülesandeid ning näha, kas saan oma ajajaotust parandada. Konsulendiga aru pidades võiksid need olla uud kogutavad andmed minu farmis.

FARMER PRANTSUSMAALT



Xxx kulub selleks xx aastat, et saavutada xx% kasutuselevõtt



www.smartplatform.network