



צורך

- מעקב אחר בעלי חיים במרעה ובשטחי מרעה לא מגודרים
- מעקב אחר, תקינות גדר ומתקנים אחרים
- העברת כבשים, במיוחד בסתיו / לפני החורף
- ובנוף סלעי כדי להפחית את הסיכון הבריאותי והבטיחותי

מטרה

- חסוך זמן ומאמץ בבדיקת בעלי חיים באזורי הרים ובשטחי מרעה
- חסוך זמן ומאמץ בעת העברת בעלי חיים - למשל איסוף כבשים בסתיו
- ניתן להשתמש בתמונות שצולמו על ידי מזל"ט לתיעוד
- הגבר את הבטיחות לאנשים שאוספים בעלי חיים בשטח מאתגר
- בדוק גדרות, מבנים ומתקנים אחרים שאינם נגישים בקלות

תיאור

רחפנים יכולים לשמש לניטור בעלי חיים במרעה - בדיקת בריאותם ומיקומם. זה מאפשר לחקלאי לבדוק כמויות, למשל אם כבשה לחוד או ביחד. המצלמה יכולה להתקרב ממרחק כדי לקבל מידע מפורט, מבלי להלחץ את החיות. ניתן להשתמש במצלמה תרמית, במיוחד באזורי יער, כדי לסייע באיתור כבשים.

הטמעה

- רכשו רחפן (בנורבגיה מקובל שחקלאים עם כבשים באותם שטחים משתפים פעולה). (על מנת לקבל רישיון להטסת רחפן צריך לעבור קורס) (נורווגיה).
- למד כיצד להפעיל את הרחפן
- הטסת רחפן באזורי מרעה ובשטחי מרעה, לפי הצורך..

מדינה:



נורווגיה

מערכת ייצור (חלב או/ו כבשים/עזים):

כבשים בשר

קטגוריית בעלי חיים (איבה, עז, תחליף, כבש, ילד):

איילות

מקור המידע:

קובץ מצורף/קישורים:

Sm@RT פתרונות נורבגיה: מזל"ט (youtube.com)

תחזית אימוץ:

מהי ההטמעה הצפויה של טכנולוגיה זו ומתי עשוי להתרחש שיא ההטמעה?

אסטוניה - מזל"ט

אירלנד - מזל"ט

בריטניה - מזל"ט



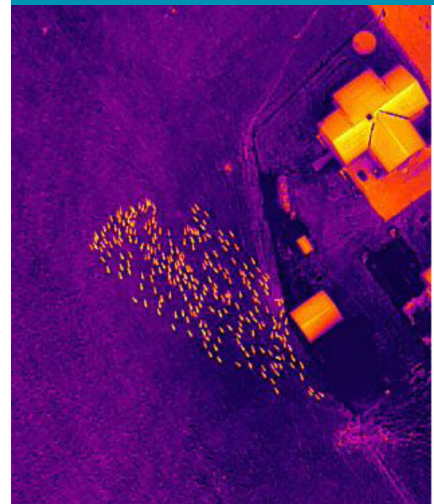
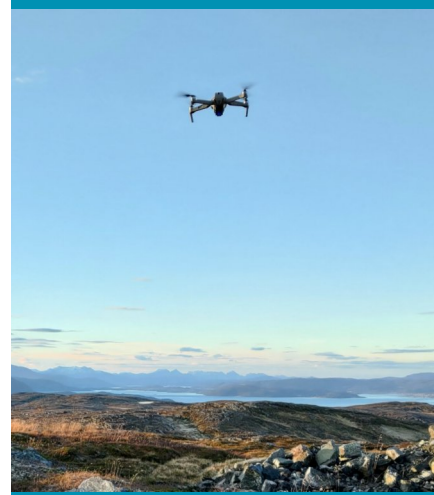
ייתרונות צפויים

- חיסכון בעבודה
- הכרת התנאים באזורי הטסה
- איתור בעלי חיים
- פחות מתח לחקלאי ובעלי חיים
- תיעוד

עלות: € 7000 - 800

עלויות

- נדרש מנוי: לא
- רחפן עשוי להיות מוגבל על ידי תנאי מזג האוויר (רוח, גשם). קיבולת הסוללה מגבילה את זמן הטיסה.



המזל"ט שימושי מאוד בניהול החווה שלי.
GPS זה לא מחליף כלב כבשים טוב או מעקב
אחר הכבשים באזורי הרכס, אבל זה בהחלט
תוספת טובה לדברים האלה.

מגדל כבשים מנורווגיה



זה ייקח 13 שנים עבור 98% אימוץ בנורבגיה.



www.smartplatform.network