

Abbeveratoio con registrazione del peso

Bisogni:

Introduzione di un sistema di allerta precoce basato su tecnologie di allevamento di precisione (PLF) nella produzione di ovini e caprini.

Obiettivi:

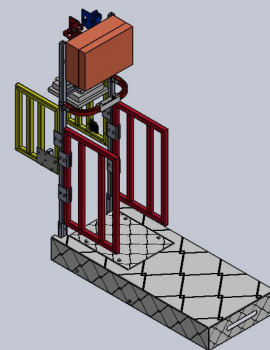
- Raccoglie automaticamente i dati sul peso e sulle abitudini di abbeveramento di ciascun animale
- Non richiede alcuna abitudine da parte degli animali al nuovo dispositivo/procedure
- Nessuna interferenza con i processi e le procedure già esistenti dell'allevatore
- Ottimizza la produzione
- Aumenta il benessere degli animali

Descrizione:

Lo **SmarTrough** è un prodotto plug and play. Può essere montato su un abbeveratoio esistente o su uno integrato. Ogni SmarTrough può servire fino a 120 animali. Diversi dispositivi SmarTrough possono essere introdotti senza problemi nello stesso recinto, azienda o pascolo. Una volta che il dispositivo è in posizione, gli animali devono utilizzare gli abbeveratoi arricchiti di sensori per bere, consentendo così il monitoraggio e la registrazione continua del peso e delle abitudini di abbeveramento. Lo **SmarTrough** richiede elettricità, una fornitura d'acqua e una connessione a Internet per consentire la comunicazione dei dati al server.

Come implementare:

Lo **SmarTrough** è un prodotto plug and play. Viene montato su un abbeveratoio esistente o su uno integrato. Ogni SmarTrough può servire fino a 120 animali. Molti dispositivi SmarTrough possono essere introdotti senza problemi nello stesso recinto, azienda o pascolo. Una volta installato il dispositivo, gli animali devono utilizzare gli abbeveratoi dotati di sensori per bere, consentendo così il monitoraggio continuo del peso e delle abitudini di abbeveramento. Lo **SmarTrough** richiede elettricità, fornitura d'acqua e una connessione a Internet per consentire la comunicazione dei dati al server.



Paese:
Israele



Sistema di produzione (ovini/capre da latte o da carne):
Ovini e caprini da latte e da carne

Categoria di animali (pecora, capra, rimonta, agnello, capretto):
Agnelli, Capre

Allegati/link:

<https://www.youtube.com/watch?v=h0L6ZdwszJo>

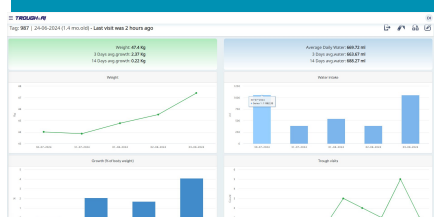
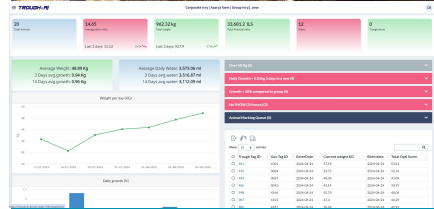
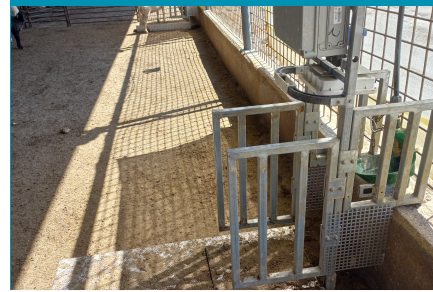


Benefici attesi:

- **Aumento del benessere degli animali**
Incremento del profitto
Riduzione degli sprechi (principalmente nel consumo di mangime, per animali poco performanti)
Migliore controllo della propria azienda agricola
Miglioramento della genetica attraverso la selezione delle migliori performance

Costi e sfide

- Il costo del sistema varia a seconda delle dimensioni dell'azienda agricola. Comprende un pagamento una tantum per i dispositivi Smart-Trough, un abbonamento mensile e le orecchiette identificative. Sarà necessario etichettare gli animali con le orecchiette Trough.AI affinché il sistema possa supportare la raccolta di dati individuali – le etichette sono fornite.



This tech works for me because it saves me money by showing me my best/worst performing animals

DAVID, FARMER FROM ISRAEL



www.smartplatform.network