

Autopesée à l'abreuvoir

Besoin : Introduire un système d'alerte précoce basé sur l'élevage de précision en production ovine et caprine

- Objectif :**
- Collecte automatique des données de poids et des habitudes d'abreuvement de chaque animal
 - Pas de phase d'habituation des animaux à l'outil
 - Aucun impact sur la routine de travail de l'éleveur
 - Optimiser la production
 - Améliorer le bien-être des animaux

Description : Le SmartTrough est équipé d'une multitude de capteurs qui enregistrent le poids individuel, la consommation d'eau et les habitudes d'abreuvement des brebis et des chèvres.

Les données collectées sont traitées par des algorithmes avancés afin de fournir immédiatement des informations pertinentes à l'éleveur.

Les informations sont ensuite diffusées via une interface web soigneusement conçue pour permettre de maximiser les résultats de l'exploitation.

Le SmartTrough est un produit prêt à l'emploi.

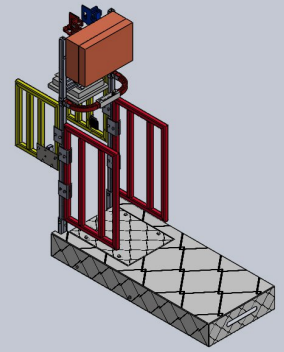
Mise en place : Il est monté, soit sur une auge existante, soit sur une auge intégrée.

Chaque SmartTrough peut accueillir jusqu'à 120 animaux.

Plusieurs dispositifs SmartTrough peuvent être introduits de manière transparente dans la même aire, la même ferme ou la même pâture.

Une fois le dispositif en place, les animaux doivent utiliser les abreuvoirs avec auto-pesée pour s'abreuver, ce qui permet de surveiller et d'enregistrer en continu les données relatives au poids et aux habitudes d'abreuvement.

La SmartTrough nécessite de l'électricité, de l'eau et une connexion internet pour permettre la communication des données au serveur.



Pays :

Israël



Système de production (Lait et/ou viande et brebis et/ou chèvre) :

Lait/viande ovins et caprins

Type d'animal (brebis, chèvre, renouvellement, agneau, chevreau) :

Agneaux, chèvres

En lien :

[HTTPS://WWW.YOUTUBE.COM/WATCH?V=H0L62DWSZJ](https://www.youtube.com/watch?v=H0L62DWSZJ)

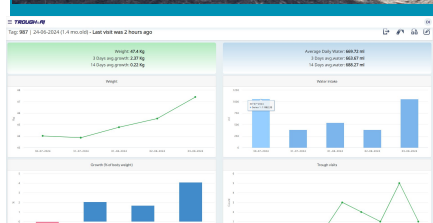
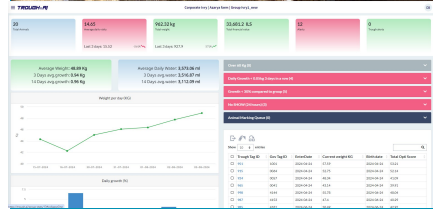


Bénéfices attendus :

- Amélioration du bien-être des animaux
- Augmentation du bénéfice
- Réduire les déchets (principalement dans la consommation d'aliments pour animaux, pour les animaux peu performants)
- Une meilleure gestion de l'exploitation
- Améliorez votre génétique en sélectionnant les meilleures performances

Coûts et prérequis :

- Le coût du système varie en fonction de la taille de l'exploitation.
- Il comprend un paiement unique pour les dispositifs Smart-Trough, un abonnement mensuel et des boucles auriculaires.
- Vous devrez boucler les animaux avec des boucles auriculaires Trough.AI pour que le système prenne en charge la collecte de données individuelles - les boucles sont fournies.



Cette technique me convient parce qu'elle me permet d'économiser de l'argent en m'indiquant les animaux les plus performants et les moins performants.

DAVID, ELEVEUR ISRAËLIEN

