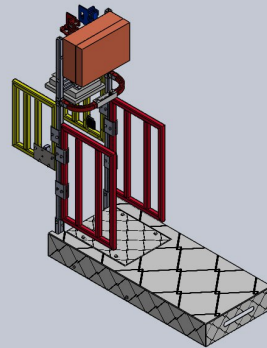




Sm@ll Ruminant Technologies

# Testtömeg rögzítésére alkalmas itató vályú



## Szükséglet:

A PLF-alapú korai előrejelző rendszer bevezetése a juh- és kecsketenyésztésben

## Cél:

- Automatikusan gyűjti az állatok egyedi testtömegére és ivási szokásaira vonatkozó adatokat
- Az állatok új eszközhöz/eljárásokhoz való hozzászoktatásának lehetővé tétele.
- Nincs beavatkozás a meglévő gazdálkodói folyamatokba és eljárásokba
- Optimalizálja a termelést
- Az állatok jólétének növelése

## Leírás:

A SmarTrough számos érzékelővel van felszerelve a juhok/kecskék egyéni testtömegének, vízfogyasztásának és ivási szokásainak rögzítésére. Az összegyűjtött adatokat fejlett algoritmusok dolgozzák fel, hogy a gazdálkodó azonnal hasznos ismereteket kapjon. A felismeréseket ezután egy gondosan kidolgozott webes felületen keresztül elérhetővé teszik, hogy lehetővé tegyék a gazdaság eredményeinek maximalizálását.

## Hogyan alkalmazzuk:

A SmarTrough vagy egy meglévő vályúra, vagy egy beépített vályúra szerelhető. Egy-egy SmarTrough akár 120 állatot is kiszolgálhat. Több SmarTrough eszköz is zökkenőmentesen bevezethető ugyanabban az udvarban, gazdaságban vagy legelőn. Ha a készülék a helyére került, az állatoknak az érzékelővel ellátott vályúkat kell használniuk iváshoz, így lehetővé válik a testtömeg és az ivási szokások adatainak folyamatos nyomon követése és rögzítése. A SmarTrough-hoz áram, vízellátás és internetkapcsolat szükséges, hogy az adatok a szerverrel kommunikálhassanak.

Ország:  
Izrael



Termék típus (Tejelő és/vagy húshasznú juh/kecske):

Tejelő juhok és kecskék

Kategória (anyajuh, kecske, növendék, bárány, gida):

Juh, kecske

Linkek:

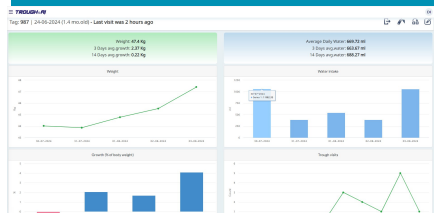
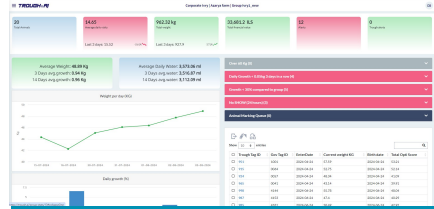
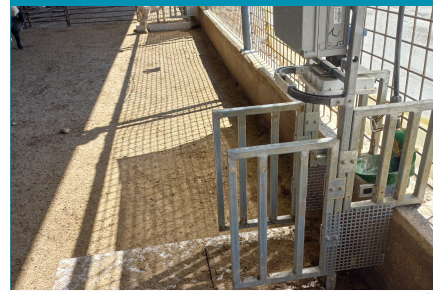
<https://www.youtube.com/watch?v=h0L62dwszJo>



- Várható előnyök:
- Fokozott állatjólét
  - A nyereség növekedése
  - A pazarlás csökkentése (főként a takarmányhasznosításban nem megfelelően teljesítő állatok esetében)
  - Jobb kontroll a gazdaság felett
  - Javítsa genetikáját a legjobb teljesítményű szelekcióval

## Költségek és kihívások

- A rendszer költsége a gazdaság méretétől függően változik.
- Ez a Smart-Trough eszközök egyszeri kifizetéséből, havi előfizetésből és füljelzőkből áll.
- Ahhoz, hogy a rendszer támogassa az egyedi adatgyűjtést, az állatokat Trough. AI füljelzőkkel kell megjelölni.



*Ez a technológia működik nekem, mert pénzt takarít meg azzal, hogy megtudom melyik a legjobb/legrosszabb teljesítményű állataimat.*

TENYÉSZTŐ IZRAELBŐL

